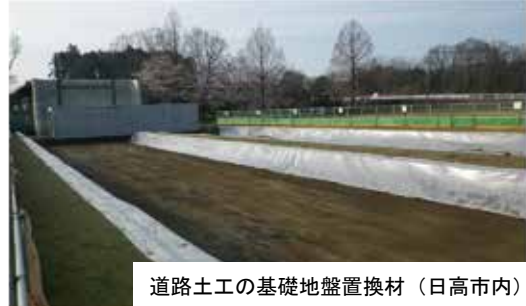


粒状改良土（建設発生土のリサイクル）

基礎地盤の置換材、構造物周りの埋戻材におすすめです



防火水槽埋戻材（鶴ヶ島市内）



道路土工の基礎地盤置換材（日高市内）



補強土壁工の盛土材（飯能市内）



配水タンクの基礎地盤置換材（狭山市内）

■概要

粒状改良土は、土質改良プラントにて、高分子改良剤（ソルハド）により、建設発生土を粒状化させ、さらに生石灰を使用することによりそのまま固化させたもので、粘性土を良質の砂と同等にして再利用するものです。

■用途

- ①上下水道等埋設管路工事の埋戻材
- ②擁壁（補強土壁等）の裏込め材及び基礎地盤の置換材
- ③構造物周りの埋戻材
- ④河川・道路の盛土材
- ⑤グラウンド・公園の下層材



武蔵プラント製造品

■物性と設計定数

（日本粒状改良土協会資料より）

項目	単位	結果
嵩比重	g/cm <sup>3</sup>	1.06
土粒子の密度	g/cm <sup>3</sup>	2.67
最大乾燥密度	g/cm <sup>3</sup>	1.27
最適含水比	%	36.2
透水係数	m/s	10 <sup>-5</sup>
CBR	%	19.6
コーン指数	kN/m <sup>2</sup>	1200 以上
単位体積重量	kN/m <sup>3</sup>	15
せん断抵抗角（内部摩擦角）	°	32
粘着力	kN/m <sup>2</sup>	20
許容支持力	kN/m <sup>2</sup>	350

※三軸圧縮試験：CD条件

<施工年度> 令和元年度  
 <施工場所> 鳩山町大字大豆戸地内  
 <発注機関> 気象庁気象センター

株式会社加藤建設工業

日高市上鹿山 795-3

TEL 042-985-9701

URL <http://www.katoh-kk.co.jp>